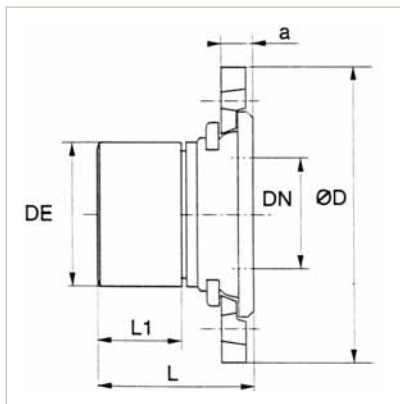


Не ослабляемое соединение патрубков фланец-гладкий конец из ВЧШГ для труб ПЭ от DN 50 / DE 63 до DN 200 / DE 225 – PFA 16 бар



Размеры в мм / вес в кг

DN / DE ПЭ	L	L1	D	a	Вес кг
50 x 63	157	59	165	22	3.4
80 x 90	141	70	200	23	4.9
100 x 110	141	78	220	23	5.9
100 x 125	147	84	220	23	6.2
150 x 160	170	102	285	26	11.8
150 x 180	176	108	285	26	13.1
200* x 225	192	120	340	29	20.8

* производится с фланцем DN 200 PN 10 или DN 200 PN 16

Конструкция:

- вращающийся фланец-гладкий конец: ВЧШГ с внешним и внутренним эпоксидным покрытием минимальной толщины 250 мкм;
- гладкий конец покрыт ПЭ 80.

Установка:

- соединение любых фланцевых деталей со стандартизированными фланцами (ISO 7005-2, ISO 2531, EN 1092-2), с патрубками ПЭ 80 или ПЭ 100, PN 10, PN 12.5, PN 16;
- адаптер фланец-гладкий конец приваривается к трубе ПЭ методом электросварки;
- стандартный момент затяжки фланцевых болтов;
- на фланец устанавливается стандартная плоская прокладка или прокладка с металлическим усилением.