

Регулирующие шаровые краны стальные

сварка/сварка, EN (DIN), DN 15-300

Корпус:	Сталь, P235GH (1.0345)
Шар:	Нержавеющая сталь, X5CrNi18-10 (1.4301)
Шток:	Нержавеющая сталь, X8CrNiS18-9 (1.4305)
Уплотнение штока:	FPM
Уплотнение шара:	PTFE+GF
Комплектация:	DN 15–150 оцинкованная металлическая ручка DN 200–300 ручной редуктор

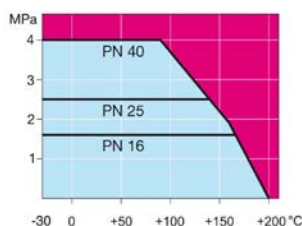


NAVAL V

Условия работы

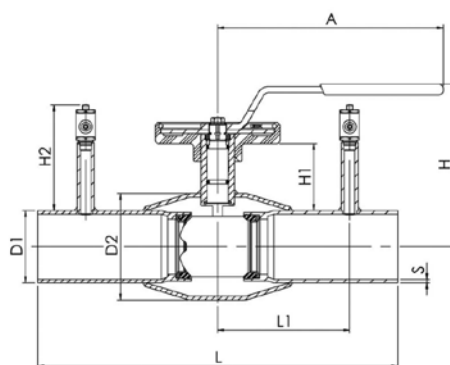
-30 °C - +200 °C

При температуре ниже 0 °C - обратитесь на завод-производитель.

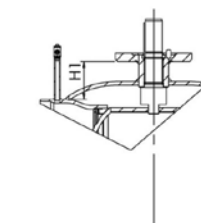


Не для пара

DN 15 - 150



DN 200 - 300



Product no. Naval	DN	PN	A	D1	D2	H	H1	H2	L	L1	S	kg
264403V	15	40	145	21.3	42.4	134	50	93	230	65	2.3	1.3
264405V	20	40	145	26.9	42.4	136	53	93	230	65	2.3	1.4
264406V	25	40	145	33.7	48.3	142	55	93	230	65	2.6	1.7
264407V	32	40	145	42.4	60.3	144	53	93	260	80	2.6	1.8
264408V	40	40	188	48.3	70	143	60	93	260	80	2.6	2.6
264409V	50	40	188	60.3	88.9	149	60	93	300	100	2.9	3.5
264410V	65	25	280	76.1	101.6	160	58	108	300	110	2.9	4.8
264411V	80	25	280	88.9	121	173	64	108	300	110	3.2	6.1
264412V	100	25	280	114.3	146	219	98	130	325	122.5	3.6	9.4
264413V	125	25	400	139.7	177.8	253	100	130	325	137.5	4	16.2
264414V	150	25	600	168.3	219.1	276	110	130	350	150	4	21.3
264476V	200	25		219.1	273		72	128	400	180	4.5	45
264477V	250	25		273	355.6		88	128	530	225	5	89
264478V	300	25		323.9	457		112	128	550	245	5.6	140

Регулирующие шаровые краны стальные

фланец/фланец, DN 15-300

Корпус:	Сталь, P235GH (1.0345)
Шар:	Нержавеющая сталь, X5CrNi18-10 (1.4301)
Шток:	Нержавеющая сталь, X8CrNiS18-9 (1.4305)
Уплотнение штока:	FPM
Уплотнение шара:	PTFE+GF
Фланцы:	EN 1092-1
	Мы предлагаем PN 10, 16, 25, 40
Комплектация:	DN 15–150 оцинкованная металлическая ручка DN 200–300 ручной редуктор

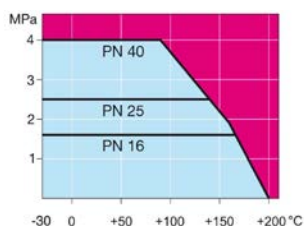


NAVAL V

Условия работы

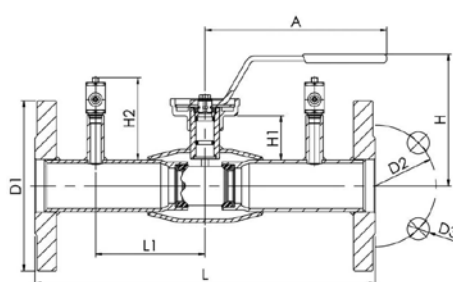
-30 °C - +200 °C

При температуре ниже 0 °C - обратитесь на завод-производитель.

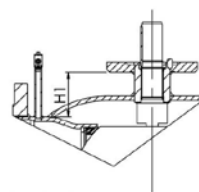


Не для пара

DN 15 - 150



DN 200 - 300



Product no. Naval	DN	PN	A	D1	D2	D3	H	H1	H2	L	L1	Holes	kg
265503V	15	40	145	95	65	14	134	50	93	250	65	4	2.5
265505V	20	40	145	105	75	14	136	53	93	250	65	4	3
265506V	25	40	145	115	85	14	142	55	93	240	65	4	3.7
265507V	32	40	145	140	100	18	144	53	93	280	80	4	5.1
265508V	40	40	188	150	110	18	143	60	93	270	80	4	6.2
265509V	50	40	188	165	125	18	149	60	93	310	100	4	8.4
265510V	65	16	280	185	145	18	160	58	108	310	110	8	10.5
265511V	80	16	280	200	160	18	173	64	108	310	110	8	12.6
265512V	100	16	280	220	180	18	219	98	132	350	122.5	8	17.5
265513V	125	16	400	250	210	18	253	100	130	360	137.5	8	26.1
265514V	150	16	600	285	240	22	276	110	131	390	150	8	34.6
265536V	200	16		340	295	22		72	128	425	172	12	60
265537V	250	16		405	355	26		88	128	550	225	12	114
265538V	300	16		460	410	26		112	98.9	580	272	12	168

Регулирующие шаровые краны стальные

фланец/фланец, DN 15-300, PN 25

Корпус:	Сталь, P235GH (1.0345)
Шар:	Нержавеющая сталь, X5CrNi18-10 (1.4301)
Шток:	Нержавеющая сталь, X8CrNiS18-9 (1.4305)
Уплотнение штока:	FPM
Уплотнение шара:	PTFE+GF
Фланцы:	EN 1092-1
	Мы предлагаем PN 10, 16, 25, 40
Комплектация:	DN 15–150 оцинкованная металлическая ручка DN 200–300 ручной редуктор

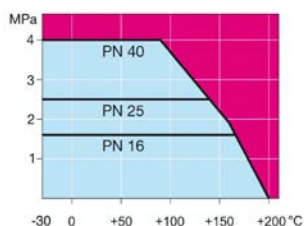


NAVAL V

Условия работы

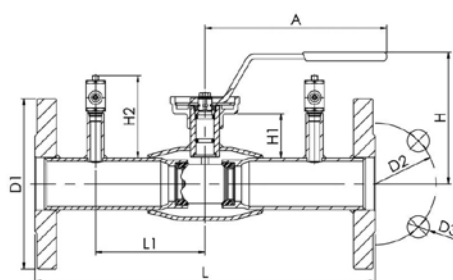
-30 °C - +200 °C

При температуре ниже 0 °C - обратитесь на завод-производитель.

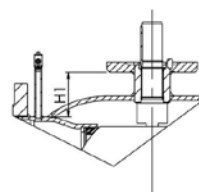


Не для пара

DN 15 - 150



DN 200 - 300



Product no. Naval	DN	PN	A	D1	D2	D3	H	H1	H2	L	L1	Holes	kg
265570V	65	25	280	185	145	18	160	58	108	310	110	8	11
265571V	80	25	280	200	160	18	173	64	108	310	110	8	14
265572V	100	25	280	235	190	22	219	98	132	350	122.5	8	20.7
265573V	125	25	400	270	220	26	253	100	130	360	137.5	8	31.3
265574V	150	25	600	300	250	26	276	110	131	390	150	8	40.7
265576V	200	25		360	310	26		72	128	425	169	12	74
265577V	250	25		425	370	30		88	128	550	225	12	120
265578V	300	25		485	430	30		112	110	580	271	16	176