

# Шаровые краны для конденсата

внутренняя резьба/сварка, EN (DIN), DN 15-50

|                   |   |
|-------------------|---|
| Корпус:           | Сталь, P235GH (1.0345)                  |
| Шар:              | Нержавеющая сталь, X5CrNi18-10 (1.4301) |
| Шток:             | Нержавеющая сталь, X8CrNiS18-9 (1.4305) |
| Уплотнение штока: | DN15-50, Графит                         |
|                   | DN65-150, KALREZ/EPDM                   |
| Уплотнение шара:  | PTFE+GF                                 |
| Резьба:           | ISO 7-1 Rp                              |
| Под приварку:     | EN 12627                                |
| Управление:       | Оцинкованная металлическая ручка        |



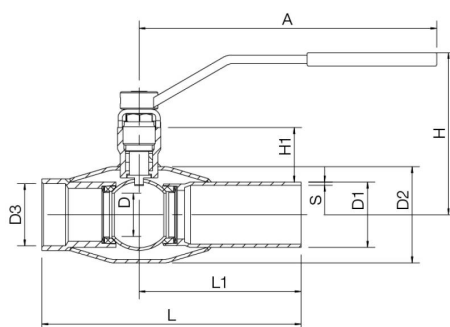
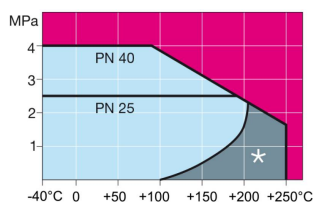
## Условия работы

DN15–150: -40 °C – +250 °C

DN200–250: -40 °C – +200 °C

При температуре ниже -20 °C - обратитесь на завод-производитель.

\*) не для перегретого пара



| Product no. Naval | DN | PN | A   | D  | D1   | D2   | D3      | H   | H1 | L   | L1  | S   | kg  |
|-------------------|----|----|-----|----|------|------|---------|-----|----|-----|-----|-----|-----|
| 274003            | 15 | 40 | 145 | 10 | 21.3 | 33.7 | R 1/2   | 117 | 31 | 158 | 115 | 2   | 0.7 |
| 274005            | 20 | 40 | 145 | 15 | 26.9 | 42.4 | R 3/4   | 122 | 33 | 168 | 117 | 2.3 | 0.8 |
| 274006            | 25 | 40 | 145 | 20 | 33.7 | 48.3 | R 1     | 138 | 46 | 172 | 115 | 2.6 | 1.2 |
| 274007            | 32 | 40 | 145 | 25 | 42.4 | 60.3 | R 1 1/4 | 142 | 45 | 195 | 130 | 2.6 | 1.5 |
| 274008            | 40 | 40 | 276 | 32 | 48.3 | 70   | R 1 1/2 | 143 | 50 | 205 | 130 | 2.6 | 2.5 |
| 274009            | 50 | 40 | 276 | 40 | 60.3 | 88.9 | R 2     | 150 | 50 | 240 | 150 | 2.9 | 3.4 |